

# Инструкция по установке программного обеспечения для пользователя МИК-1 (LogoTech 1.0)

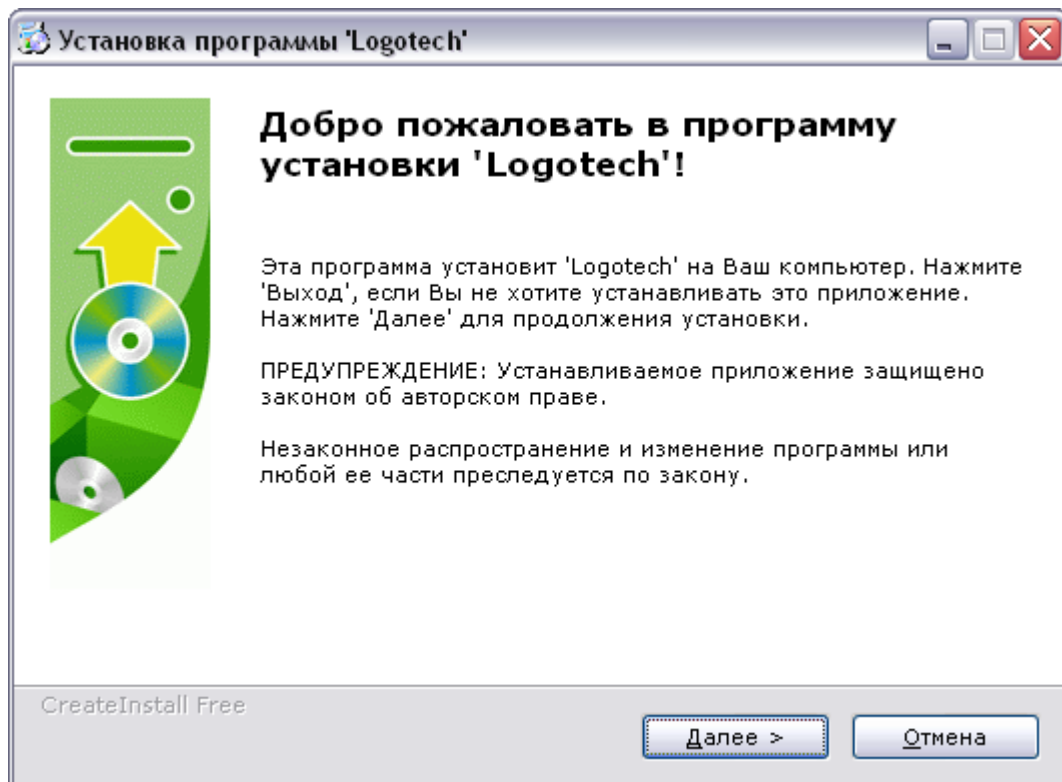
1. Общие сведения по установке
2. Установка драйвера МИК-1 (для пользователей Windows XP)
3. Установка драйвера МИК-1 (для пользователей Windows Vista)
4. Установка драйвера МИК-1м (для пользователей Windows 7)

## 1. Общие сведения по установке

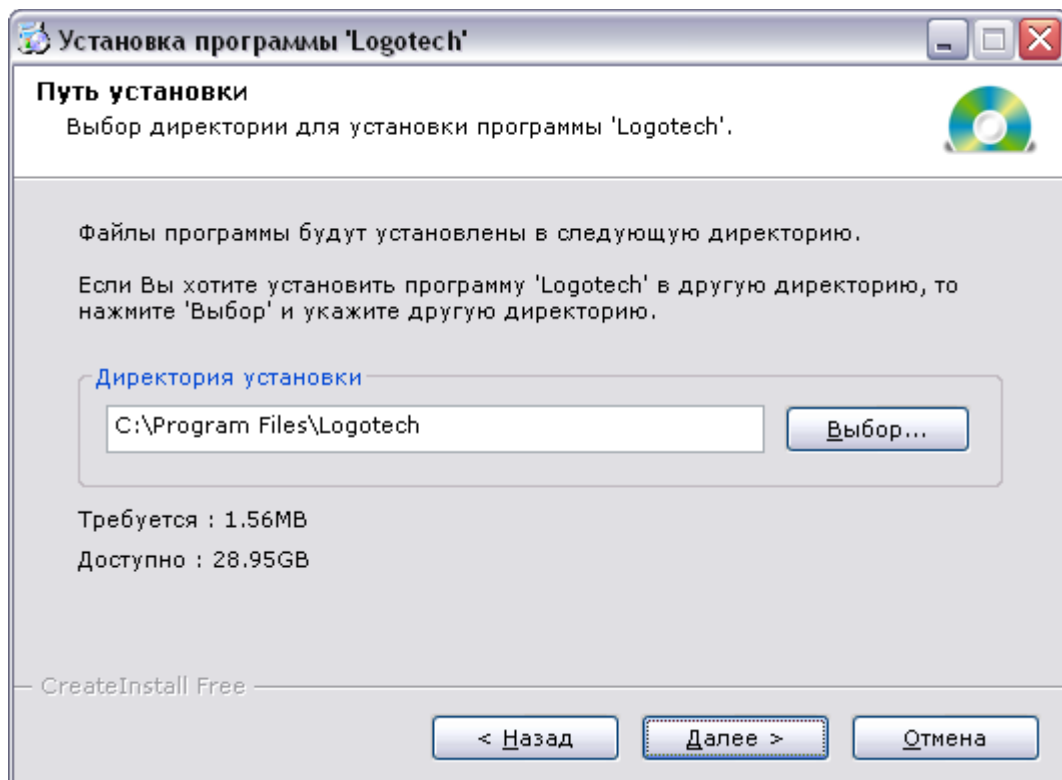
Для установки программного обеспечения к комплексу МИК-1 нажмите кнопку «LogoTech 1.0»



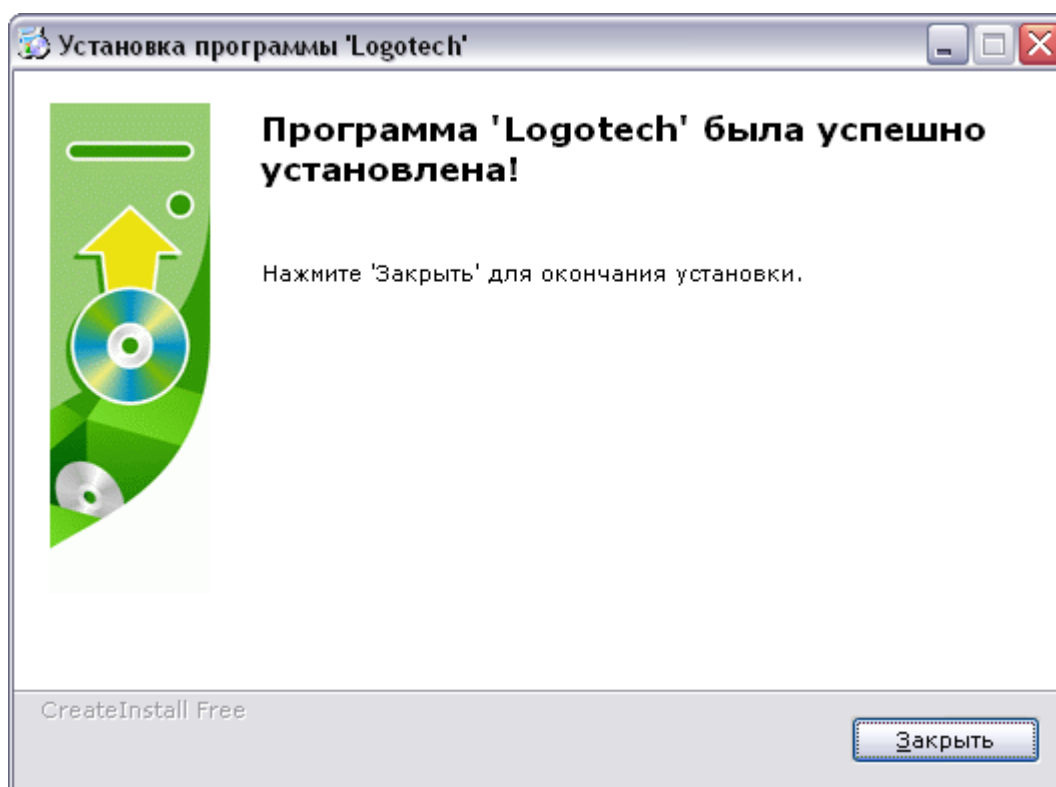
Дождитесь, когда запустится программа установки. Нажмите кнопку «Далее».



По умолчанию программа установится в папку Logotech, по адресу C:\Program Files\. Для смены каталога по умолчанию нажмите кнопку «Обзор». Для начала установки нажмите «Далее».



Для завершения установки нажмите кнопку «Закреть».



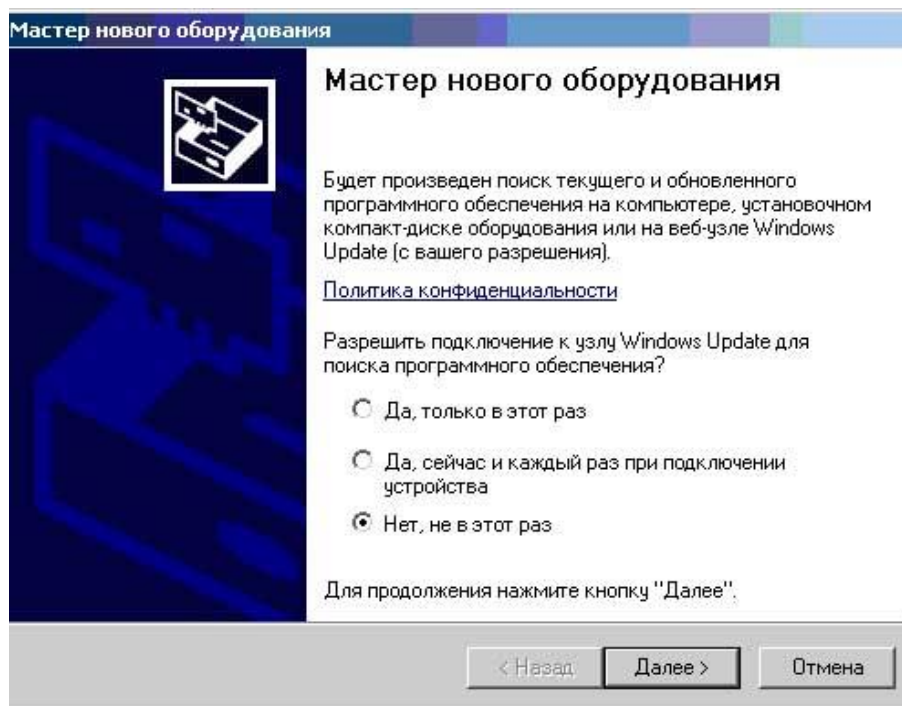
Программа установлена. На рабочем столе вашего компьютера должен появиться ярлык программы – LogoTech 1.0

## 2. Установка драйвера МИК-1 (для пользователей Windows XP)

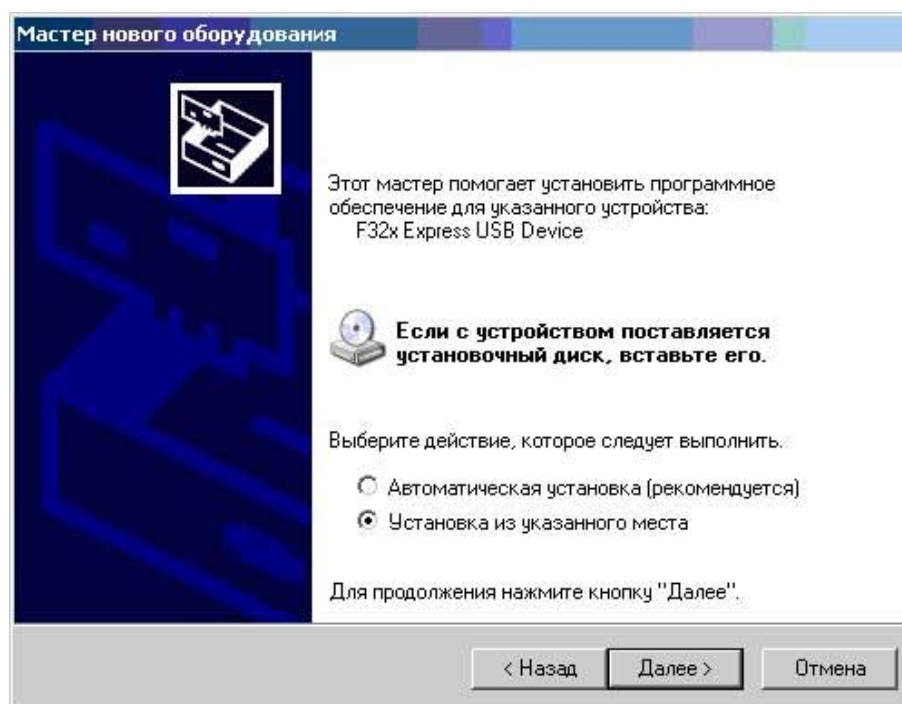
Мобильный индикаторный комплекс (МИК-1) соединяется с компьютером посредством порта USB, поэтому, если вы впервые устанавливаете программное обеспечение на компьютер, необходимо установить драйвер USB-устройства. Для этого подключите МИК-1 к свободному USB-разъему, включите питание прибора (кнопка «ВКЛ./ВЫКЛ. ») и дождитесь, когда Windows запустит “Мастер установки нового оборудования”.

**ПРИМЕЧАНИЕ.** Если “Мастер” не запускается, сделайте это самостоятельно (Меню «Пуск» - Настройка – Панель управления – Установка оборудования).

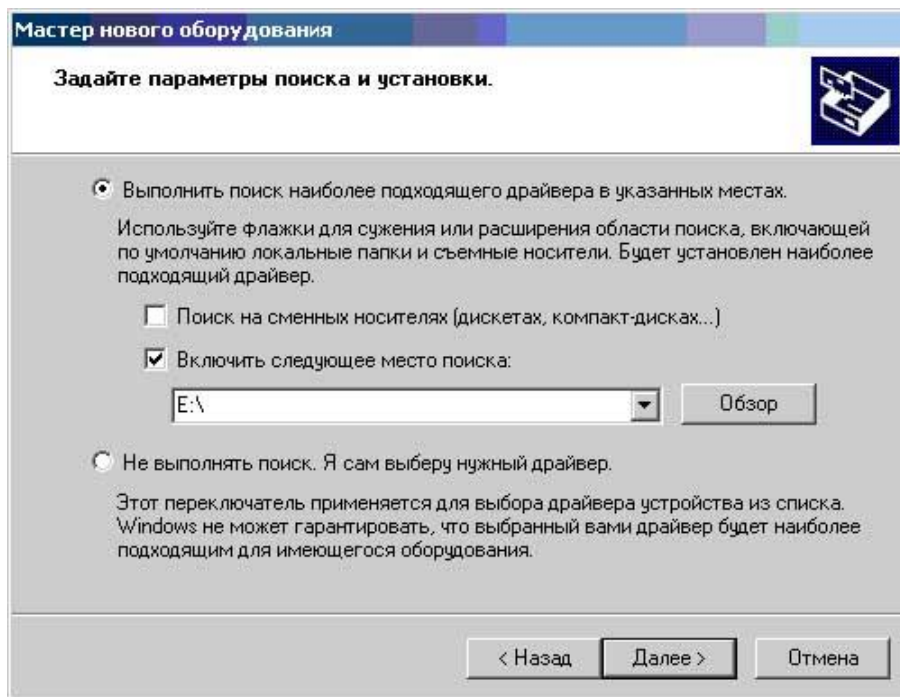
В главном окне Мастера установки нового оборудования откажитесь от подключения к узлу Windows Update, для этого отметьте пункт «Нет, не в этот раз» и нажмите кнопку «Далее».



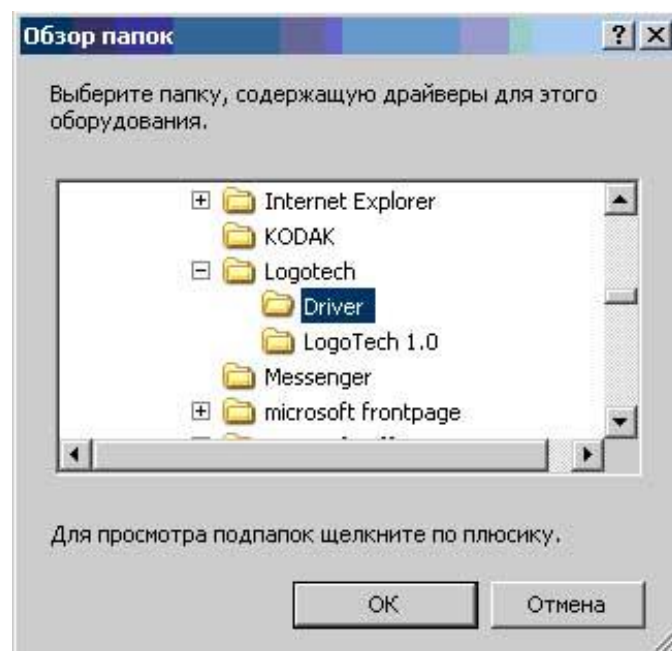
Отметьте пункт «Установка из указанного места» и нажмите «Далее».



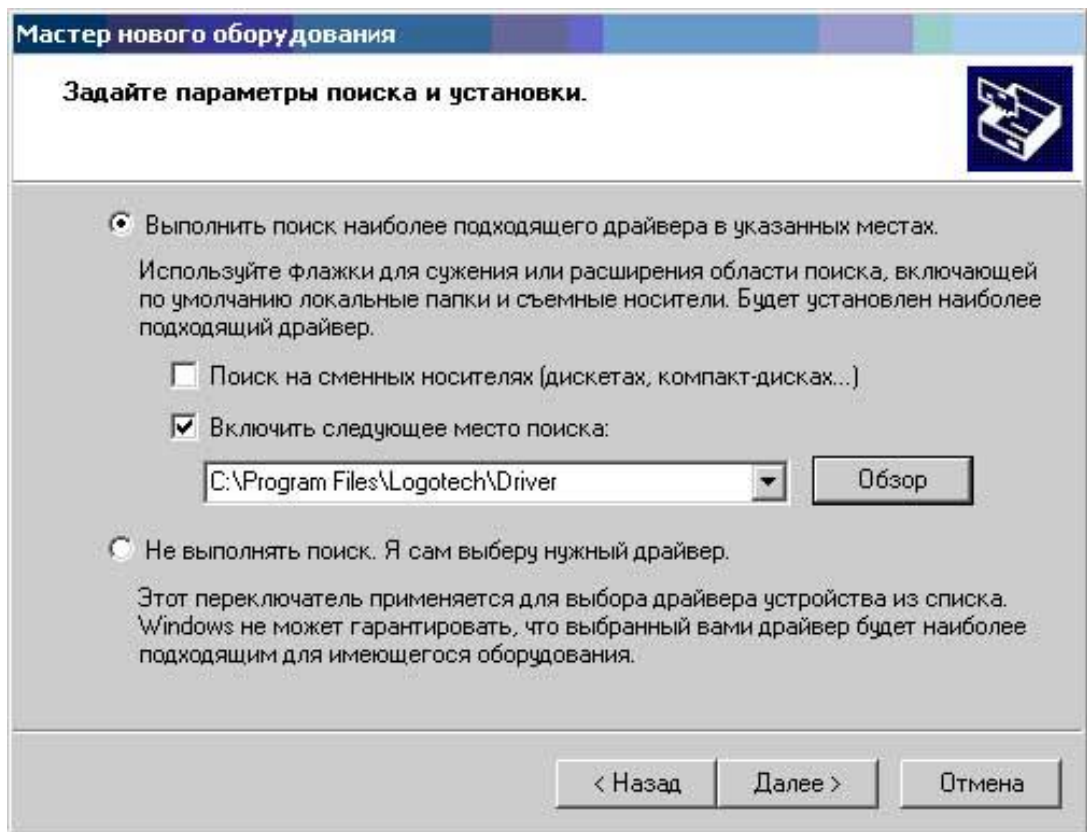
Отметьте пункт «Включить следующее место поиска» и нажмите кнопку «Обзор».



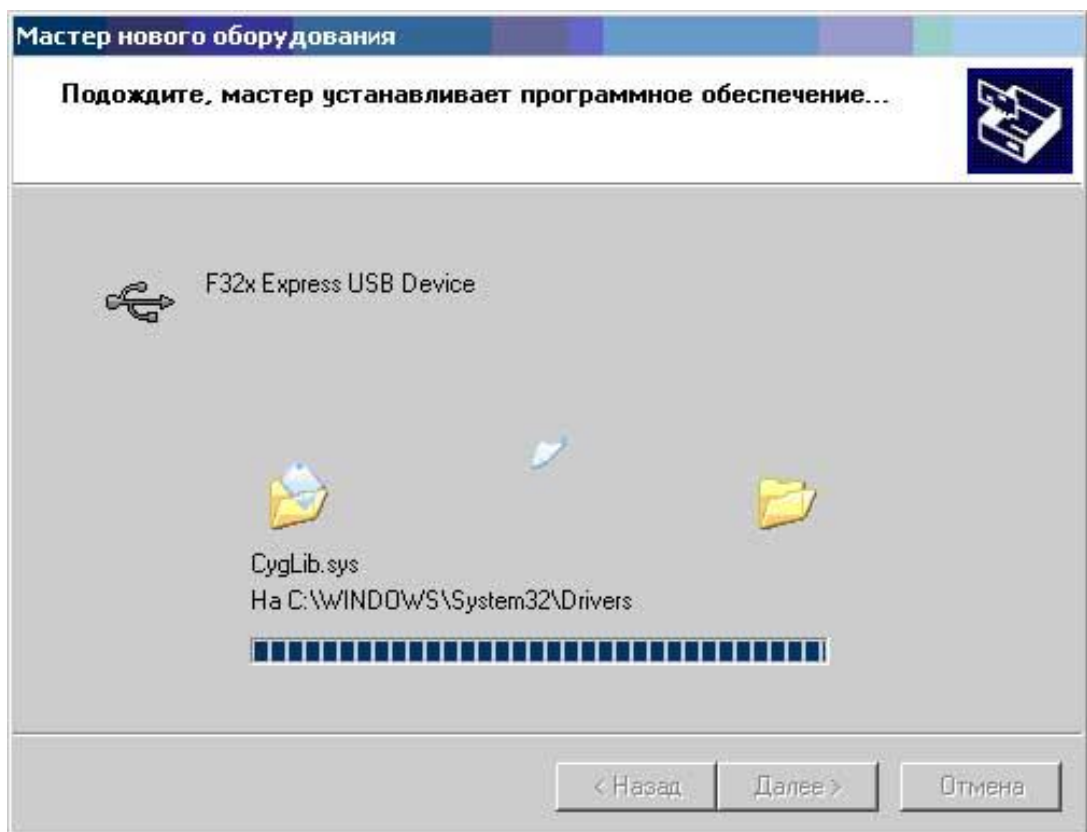
В открывшемся окне «Обзор папок» укажите путь к драйверу устройства. По умолчанию он расположен по адресу: C:\Program Files\Logotech\Driver, если при установке программного обеспечения LogoTech 1.0. вы не назначали другой путь. Выделите папку «Driver» и нажмите «ОК».



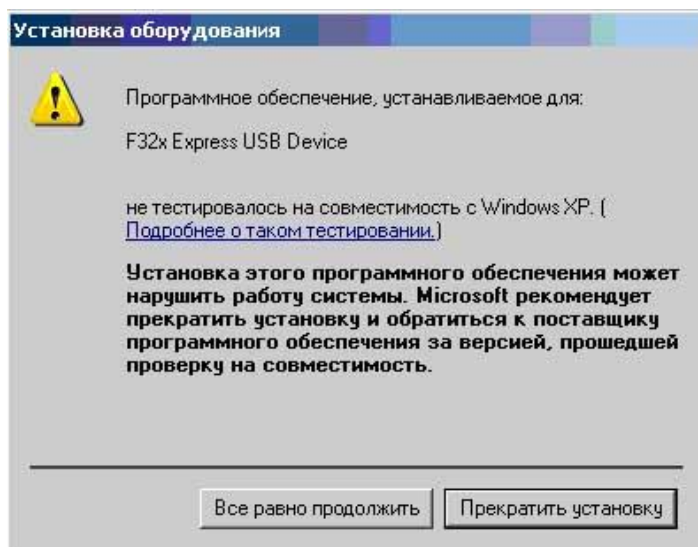
В окне место поиска появится выбранный путь, проверьте его правильность и нажмите кнопку «Далее»



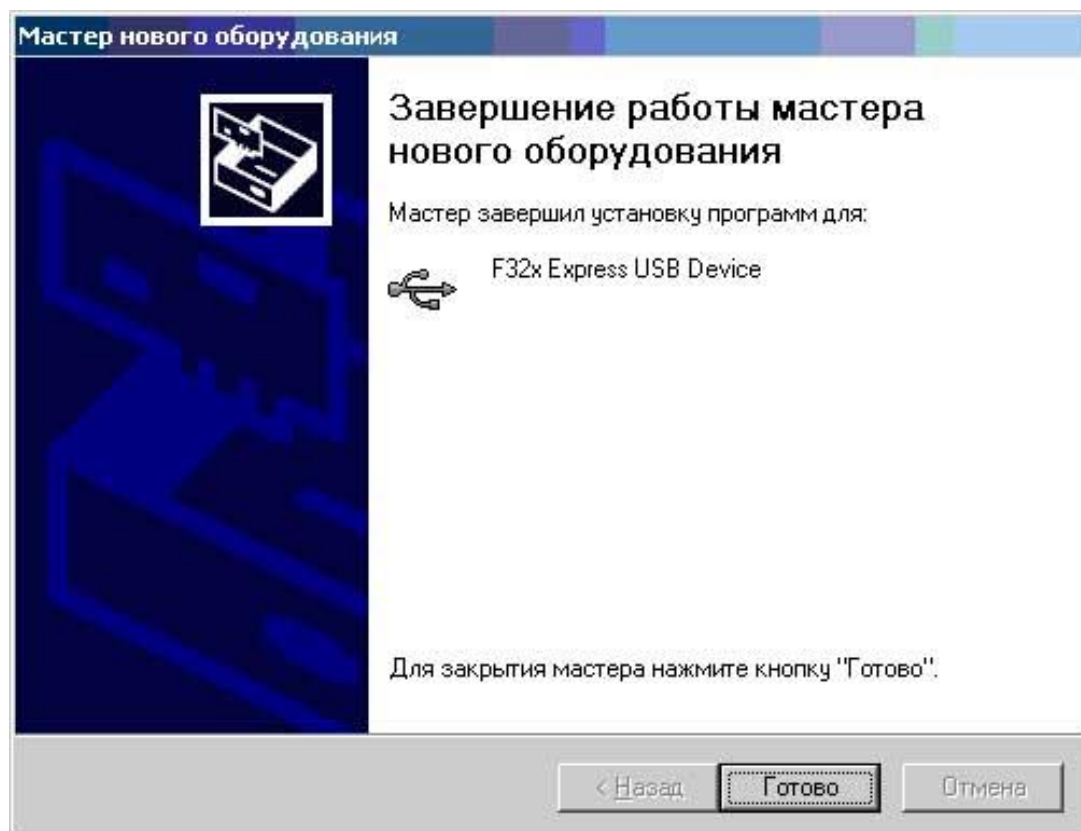
Мастер нового оборудования начнет установку программного обеспечения. Этот процесс может занять до 2-х минут.



В процессе установки операционная система может выдать следующее предупреждение. Нажмите кнопку «Все равно продолжить».



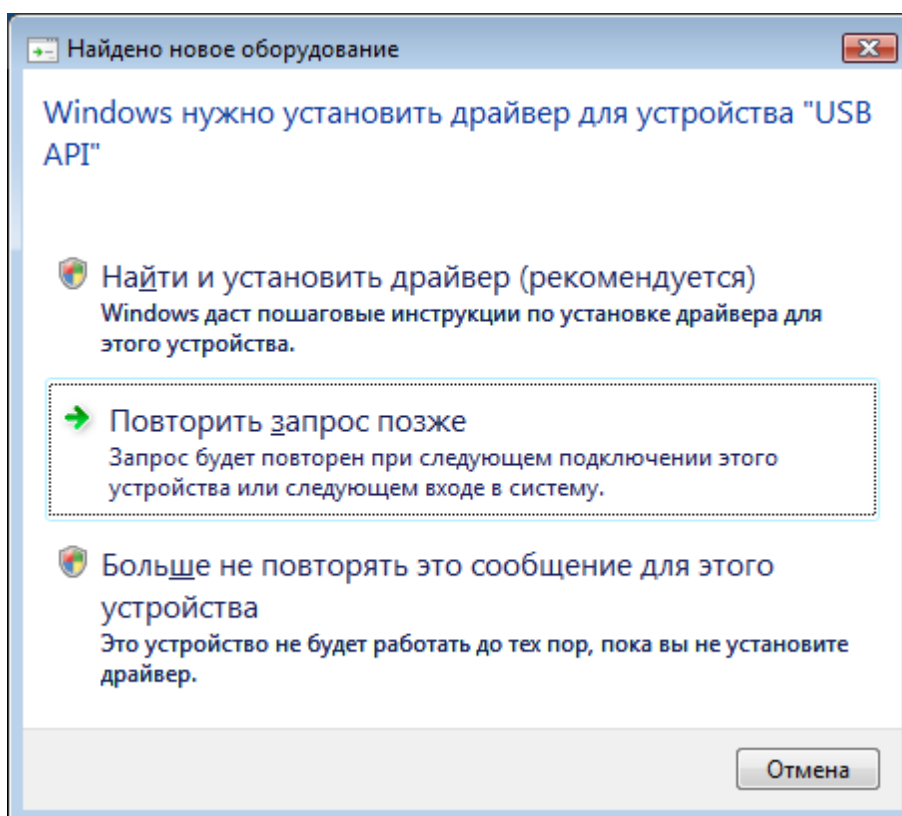
Для завершения установки нажмите кнопку «Закреть».



Драйвер комплекса МИК-1 установлен на ваш компьютер.

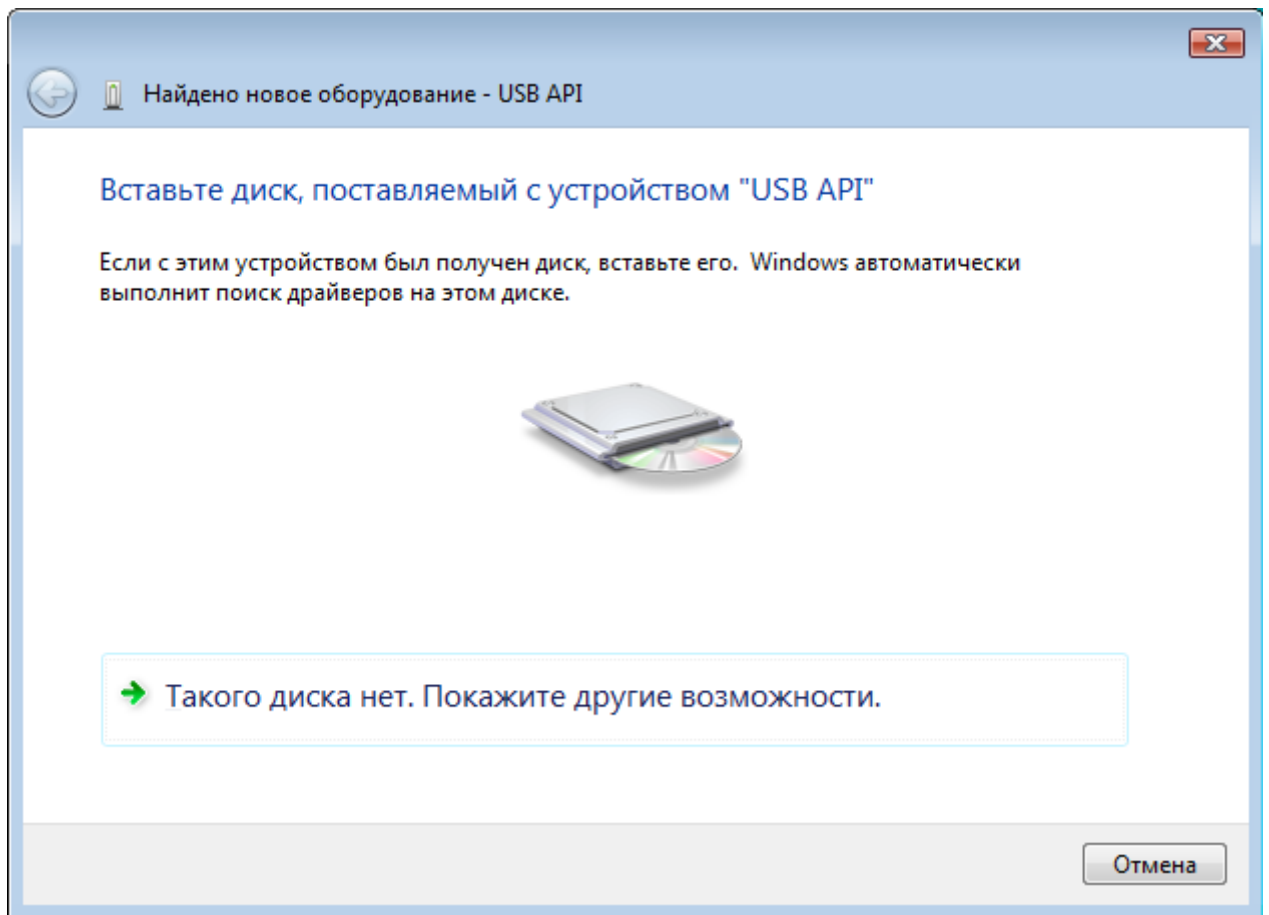
### 3. Установка драйвера МИК-1 (для пользователей Windows Vista)

Подключите МИК-1 к свободному USB-разъему, включите питание прибора (кнопка «ВКЛ./ВЫКЛ. ») и дождитесь, когда Windows обнаружит новое оборудование. В появившемся окне выберите «Найти и установить драйвер».

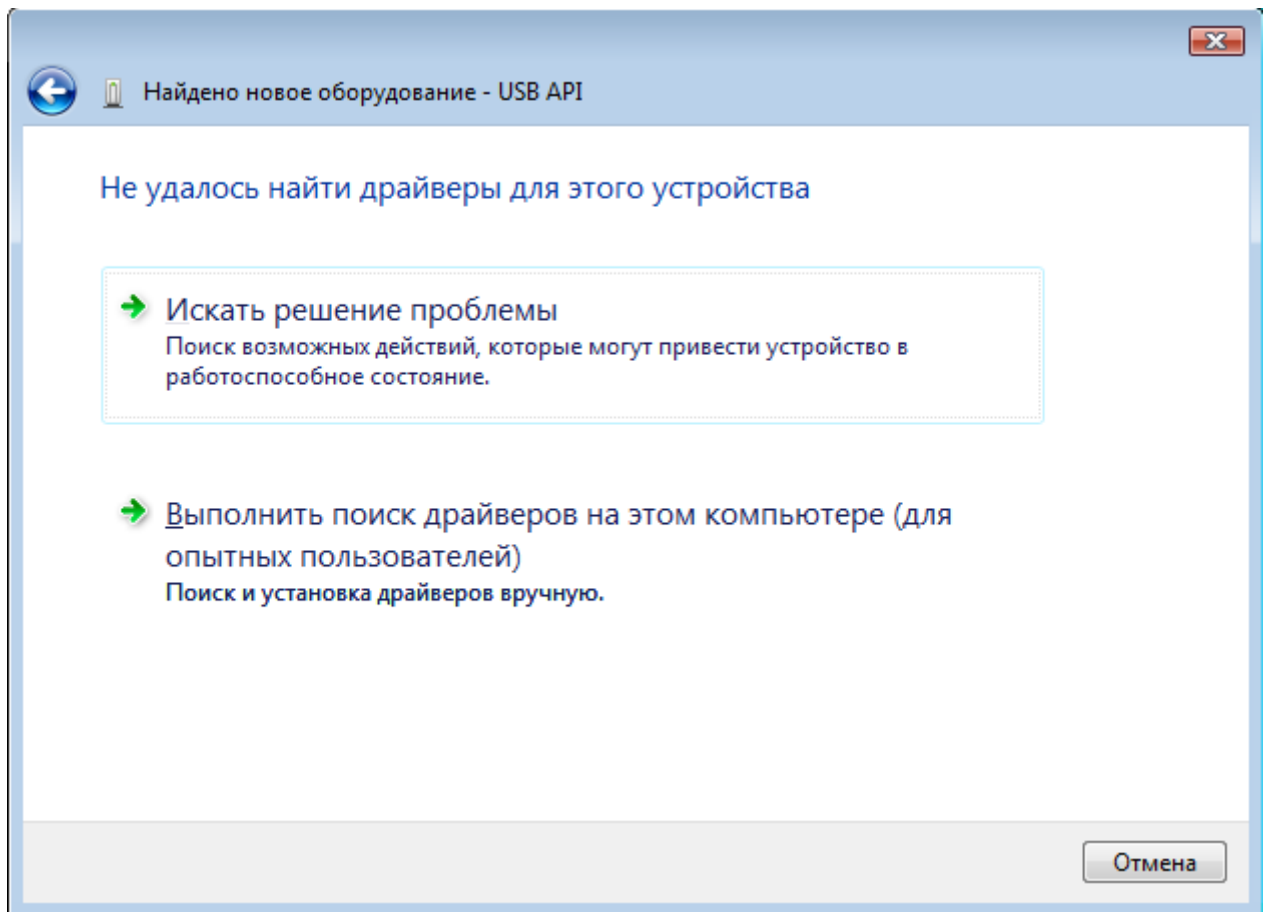


Так как драйвер находится в папке с установленной программой Logotech 1.0, в появившемся окне выберите «Такого диска нет. Покажите другие возможности ».

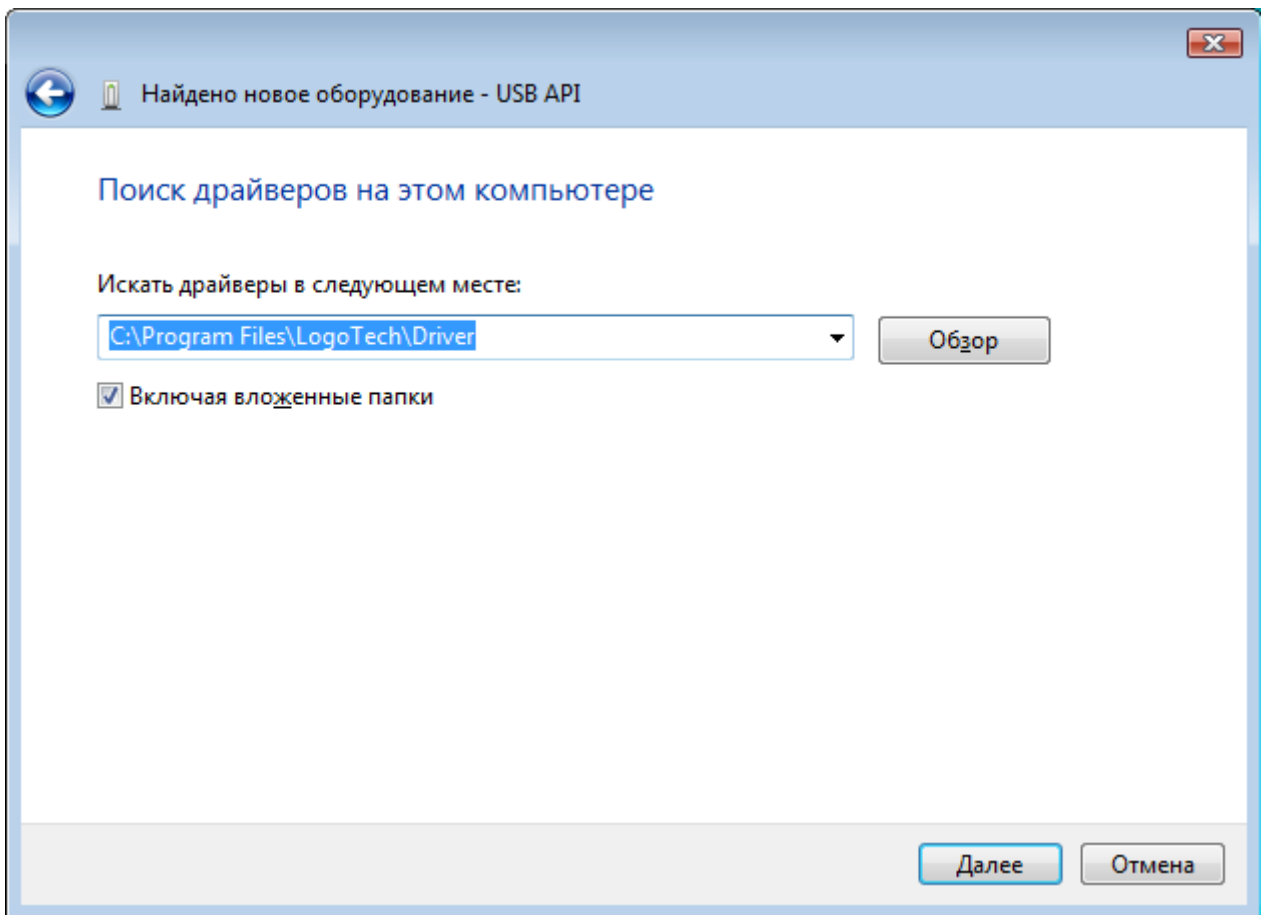




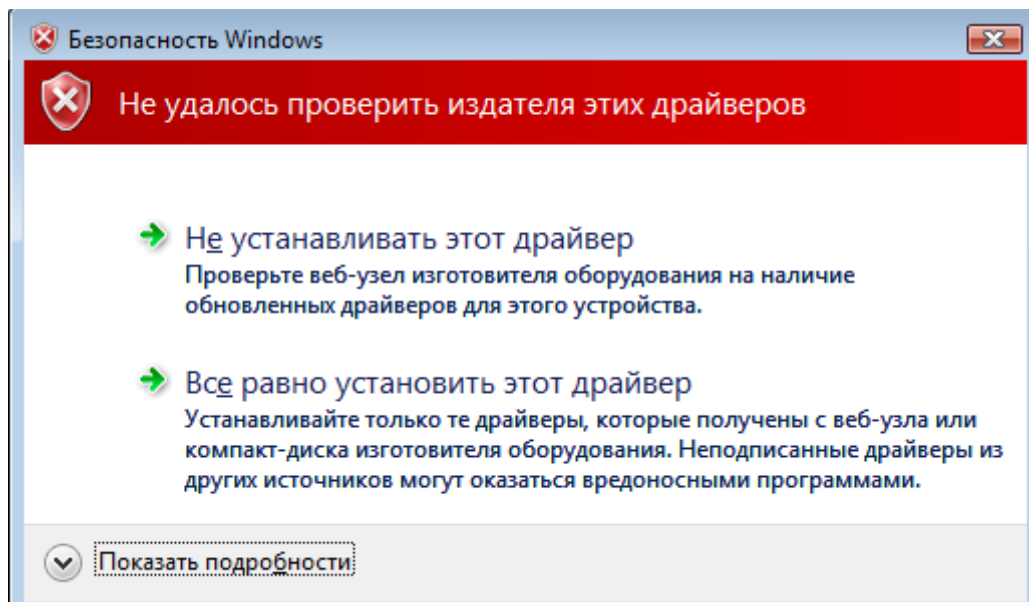
Выберите «Выполнить поиск драйверов на этом компьютере».



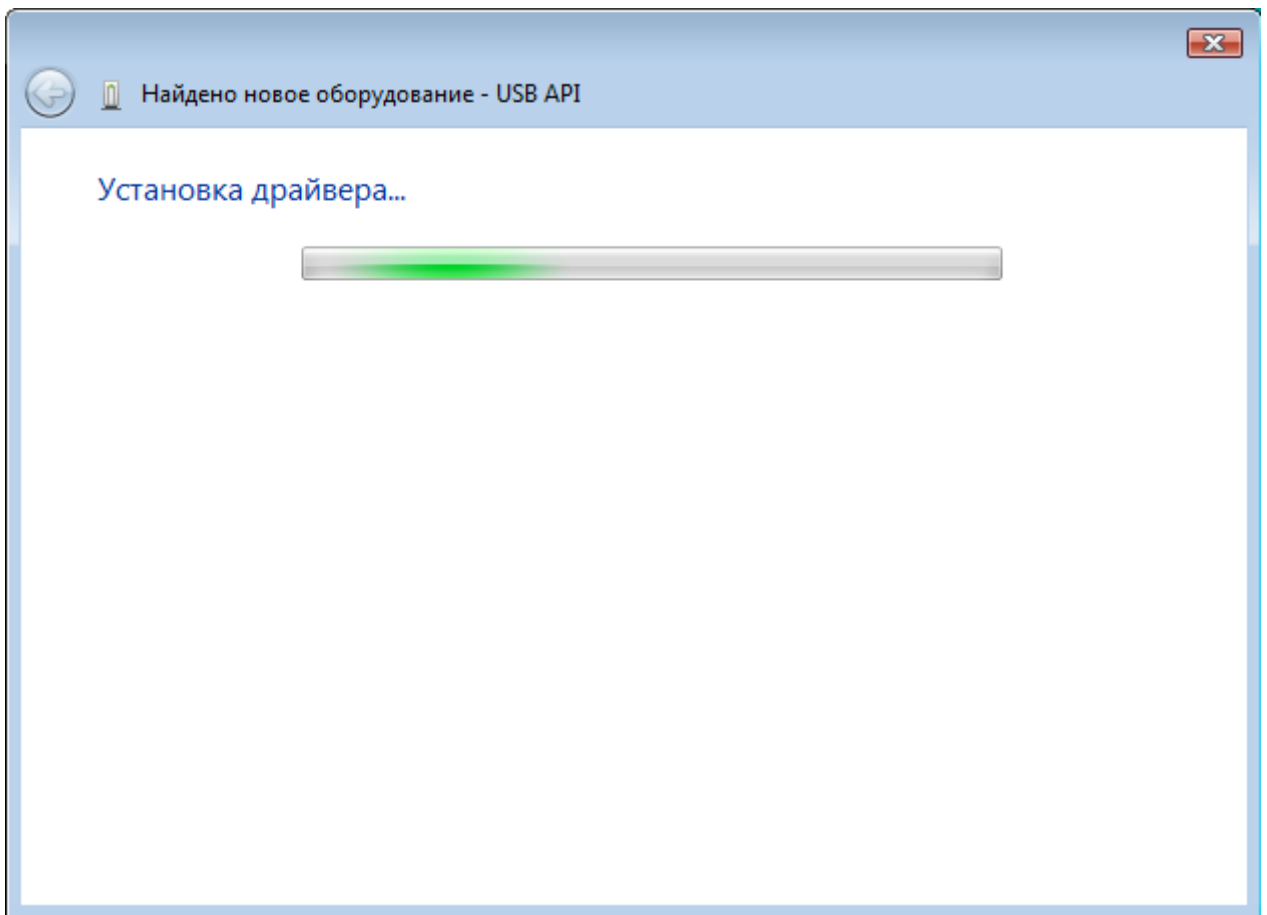
Нажмите кнопку «Обзор» и выберите папку Driver, которая находится в одном каталоге с программой LogoTech 1.0 (по умолчанию: C:\Program Files\Logotech\Driver). Нажмите далее для начала установки.



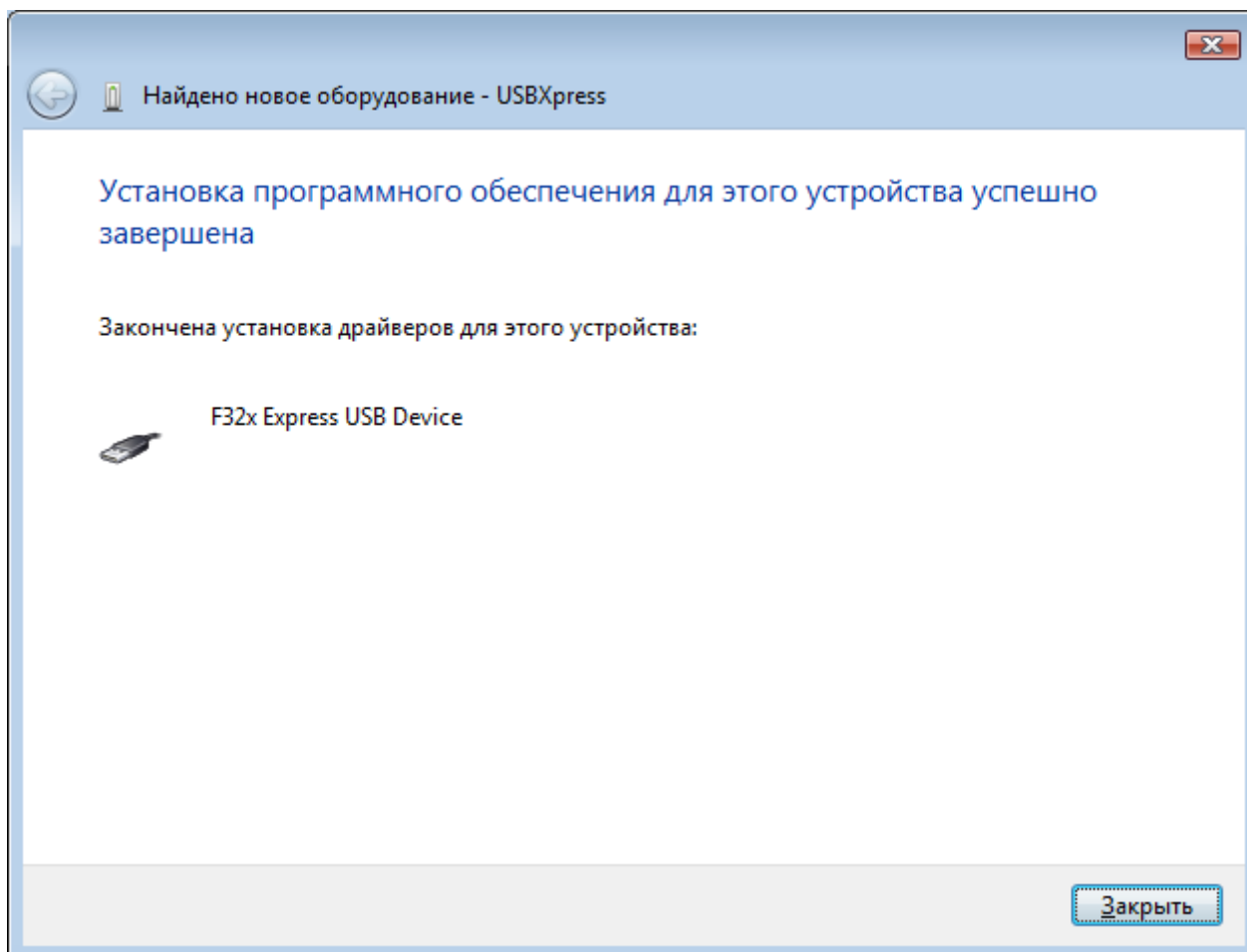
При установке появится сообщение, в котором надо выделить «Все равно установить этот драйвер».



Начнется установка драйвера, которая может занять некоторое время.



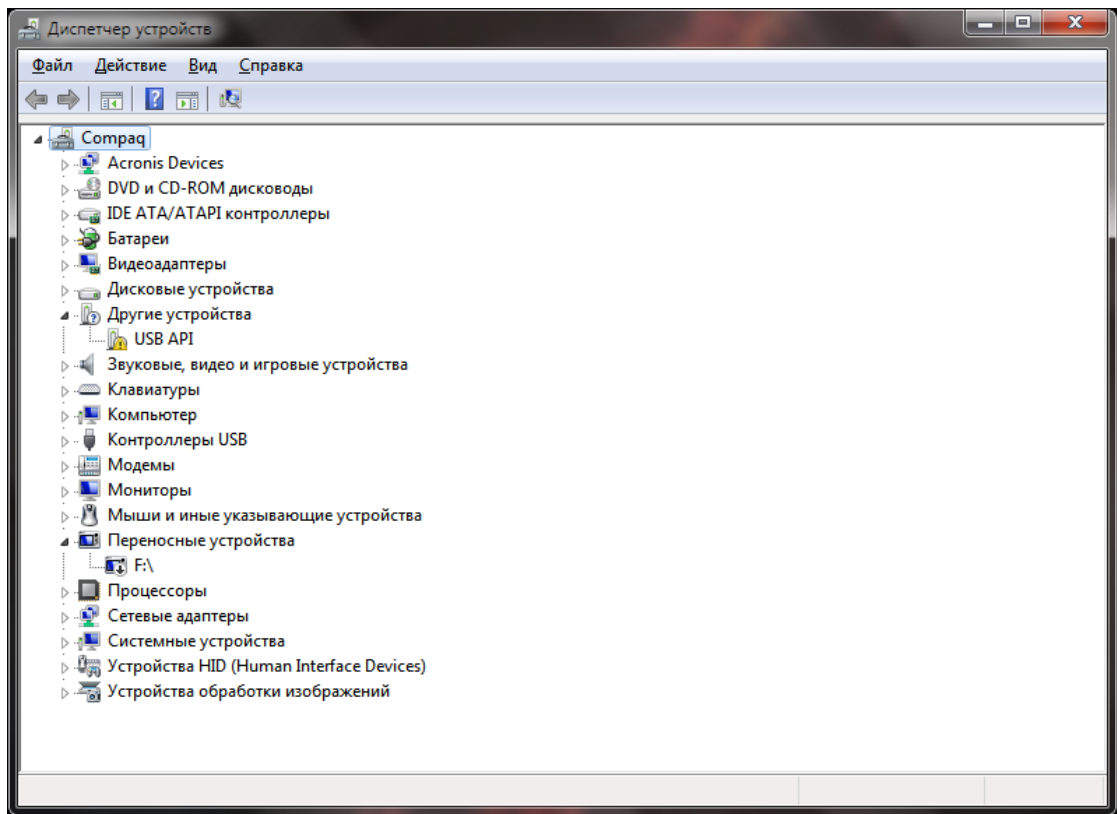
Для завершения установки нажмите кнопку «Закреть».



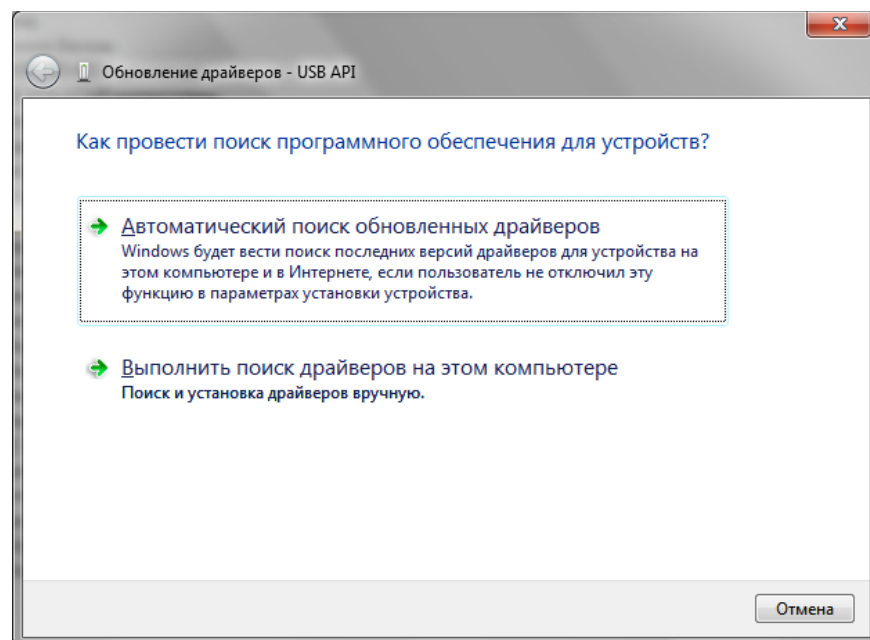
Драйвер комплекса МИК-1 установлен на ваш компьютер.

#### **4. Установка драйвера МИК-1м (для пользователей Windows 7)**

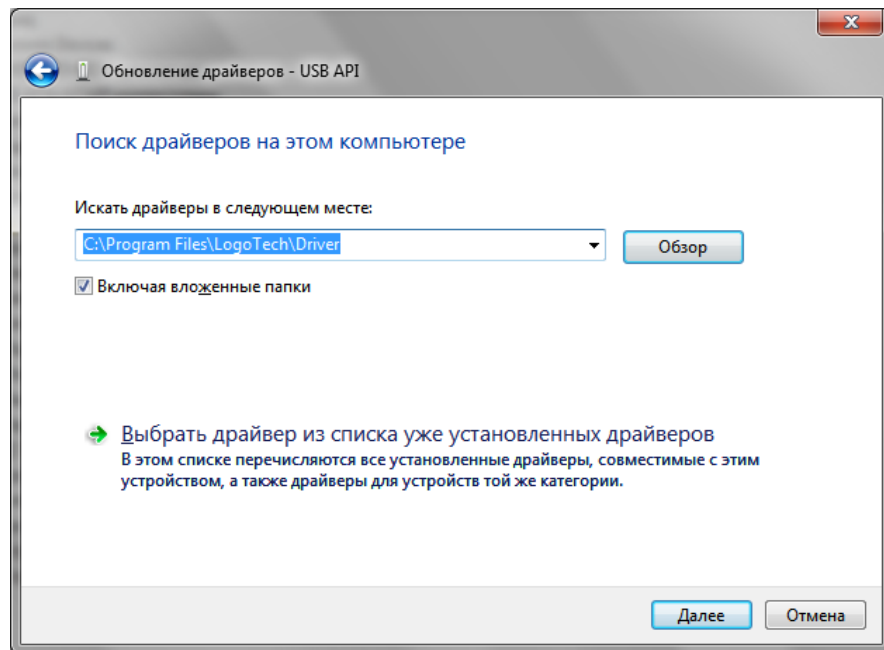
После подключения блока регистрации комплекса к компьютеру и включения откройте «Диспетчер устройств» (Старт – Панель управления – Диспетчер устройств).



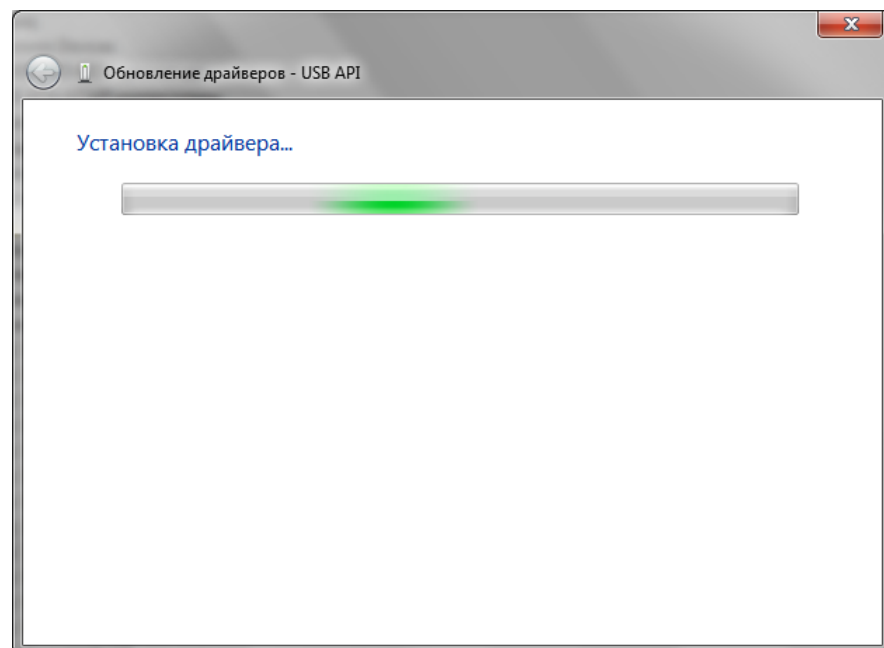
Выделите «Другие устройства – USB API» и нажмите правую кнопку мыши. Появится меню, в котором необходимо выбрать пункт «Обновить драйверы».



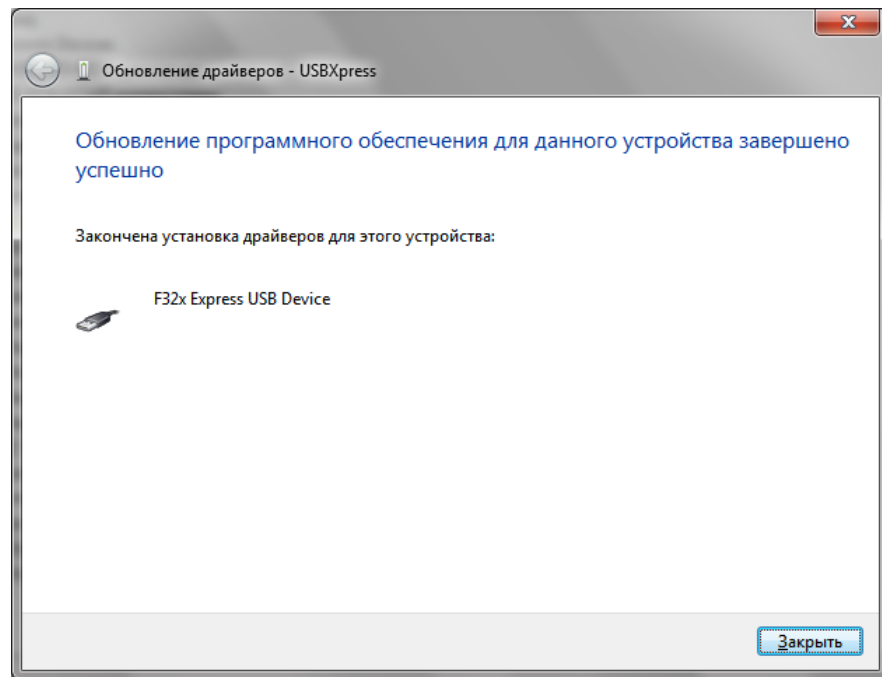
Выберите «Выполнить поиск драйверов на этом компьютере».



Нажмите кнопку «Обзор» и выберите папку Driver, которая находится в одном каталоге с программой LogoTech (по умолчанию: C:\Program Files\Logotech\Driver). Нажмите «Далее» для начала установки.



Начнется установка драйвера, которая может занять некоторое время.



Для завершения установки нажмите кнопку «Закреть».

**ПРИМЕЧАНИЕ.** Порядок работы с Мобильным индикаторным комплексом МИК-1 описан в Руководстве по эксплуатации и Методическим указаниям, поставляемым с Комплексом.

*По вопросам эксплуатации Комплекса и установки программного обеспечения для его работы обращайтесь в службу технической поддержки НПО «Логотех» по телефону (35146) 2-44-06, адрес в Internet: [www.logotech.ru](http://www.logotech.ru)*